

BILBOKO MUSEOEN MAPA



**BILBOKO
MUSEOEN
MAPA**



AURKIBIDEA

AURKEZPENA	4-5
ARTE EDERREN MUSEOA	6-7
HANDITZEA	8-9
GUGGENHEIM BILBAO MUSEOA	10-13
EUSKAL MUSEOA	14-15
ERABERRITZE INTEGRALA	16-17
BERREGINEN MUSEOA	18-21
ITSASMUSEUM BILBAO	22-23
ELEIZ MUSEOA	24-25
ZEZENKETA MUSEOA	26-27
ARKEOLOGI MUSEOA	28-29
PASIO-IRUDIEN MUSEOA	30-31
ATHLETIC CLUB MUSEOA	32-33
BILBOKO MUSEOAK	34-35
BILBOKO MUSEOEN MAPA	36-37





Bilbo mundu osoan eman du ezagutzera, pertsonengan oinarritu eta une oro etorkizunera bideratutako garapen-eredu berri bat ekarri duen hiri-eraldaketa prozesuak.

Baina Bilbo estu-estu lotuta dago bere sustraiekin eta zazpi mende luzeko historian izandako oztopo guztiak gainditzten lagundu diguten balio ukiezinekin, betiere ilusioari eutsiz, eta bizitzeko, lan egiteko zein pertsona guztientzako bizimodu duinaz gozatzeko munduko lekurik onenetako batean egoteaz harro.

Bilboko museoen gida labur honek bere horretan islatzen du kulturak betidanik gure gizartean izan duen garrantzia. Gure hiriko gauza gehienetan bezalaxe, ibilbidea Bilboko erdigune historikotik abiatzen da, Zazpi Kaleen ingurutik alegia, hortxe baitaude bilduta Euskal Museoa, Artelan Berreginen Museoa, Eleiz Museoa, Arkeologi Museoa eta Pasio Irudien Museoa. Eta Itsasadarrean behera eginez, Abandoibarran ditugu zabalik Bilboko bi museo ezagunenetako ateak: Guggenheim Bilbao Museoa, nazioarteko artearen eta arkitekturaren erreferentzia, eta Arte Ederren Museoa, Europan dagoen tankera honetako onenetakoa.

Ibilbidea osatzen dute Itsasmuseumek, hiriaren iraganeko itsasgintza eta ontzigintzaren lekuko, Athletic Cluben Museoak San Mameseko futbolaren “katedralean” eta Zezenketa Museoak Vista Alegre Zezen Plazan.

Laburbilduz, gida labur honek ibilbide luzea proposatu nahi die bilbotarrei nahiz hiria ezagutzera datozeinei, ehunka belaunalditako artean, historian, erlijiotasunean eta bizimoduetan zehar, historiaurrean hasi eta historiaren egungo une berezi honetaraino.

Juan Mari Aburto
Bilboko Alkatea



IBILBIDEA ARTEAREN HISTORIA OROKORREAN, XII. MENDETIK GURE EGUN HAUETARAINO

Indautxu auzoan, Kasilda Iturrizar parkean, Bilboko Arte Ederren Museoa dago.

Museoan, pinturen eta eskulturen bilduma zabal bat dago, eta, hartara, artearen historian ibilbide atsegina egiteko bidea ematen du, XXI. mendea arte.

Euskal arteko artista entzutetsuenen artelanak daude: Arteta, Arrue anaiak, Losada, Guiard, Iturrino, Zuloaga, Quintín de la Torre, Juan de Echevarria, Chillida, Oteiza, Ibarrola, Gal, Herrero, Lazkano...

📍 Museo plaza, 2, 48009 Bilbo

🕒 Ohiko ordutegiak:
Astelehenerdik larunbatera: 10:00-20:00
(asteartean, itxita)
Igandeetan: 10:00-15:00

✉ info@museobilbao.com

☎ 944 39 60 60

DOAKO SARRERA:

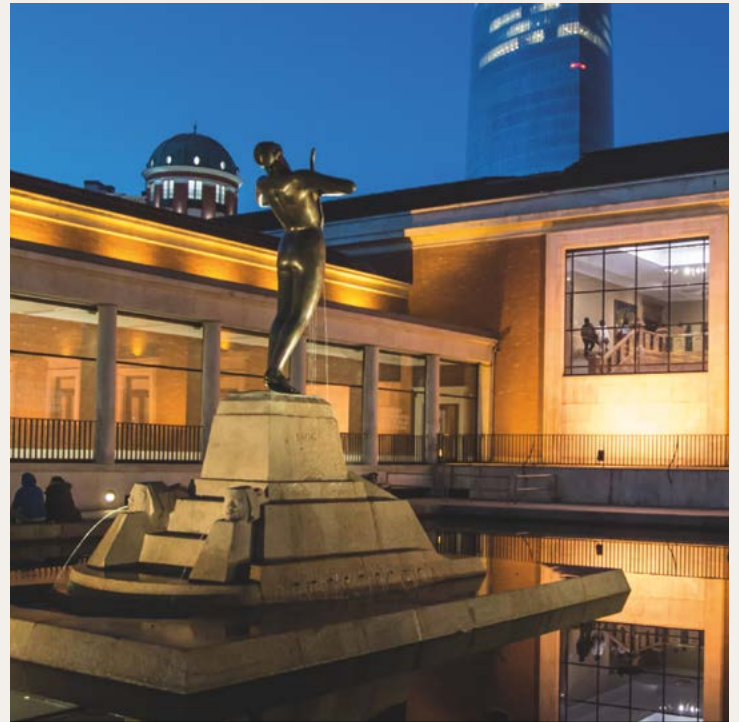
Museoa handitzeko lehen faseko obrak hasi direla-eta, erakusketa-jarduera eta jarduera publiko osoa eraikin modernoan gauzatuko da. Aldi horretan, Museorako sarrera doakoa izango da.



www.museobilbao.com/eu/



ARTE EDERREN MUSEOA



Museoaren kanpoaldean, Juan Crisostomo Arriaga bilbotar musikariari eskainitako monumentua ikus daiteke, Francisco Durrioren artelan modernista ikusgarria.

Eta bai artearen historian funtsezko zati diren artistenak ere: Grekoa, Luís de Morales (El Divino Morales), Cranach Zaharra, Gentileschi, Murillo, Zurbarán, Van Dyck, Ruysdael, Goya, Cézanne, Cassatt, Sorolla, Gutiérrez Solana, Vieira da Silva, Tàpies, Bacon, Paul Gauguin, Barceló...

Museo honetako jarduera ugarien artean, hauek nabarmendu behar ditugu:

- Aldi baterako erakusketa bikainak
- Hezkuntza-programa zabala
- Proiekzio zinematografikoak
- Online bilduma eta webguneko irudi-bankua

BILBOKO ARTE EDERREN MUSEOA MUSEO DE BELLAS ARTES DE BILBAO

AGRAVITAS



HANDITZEA



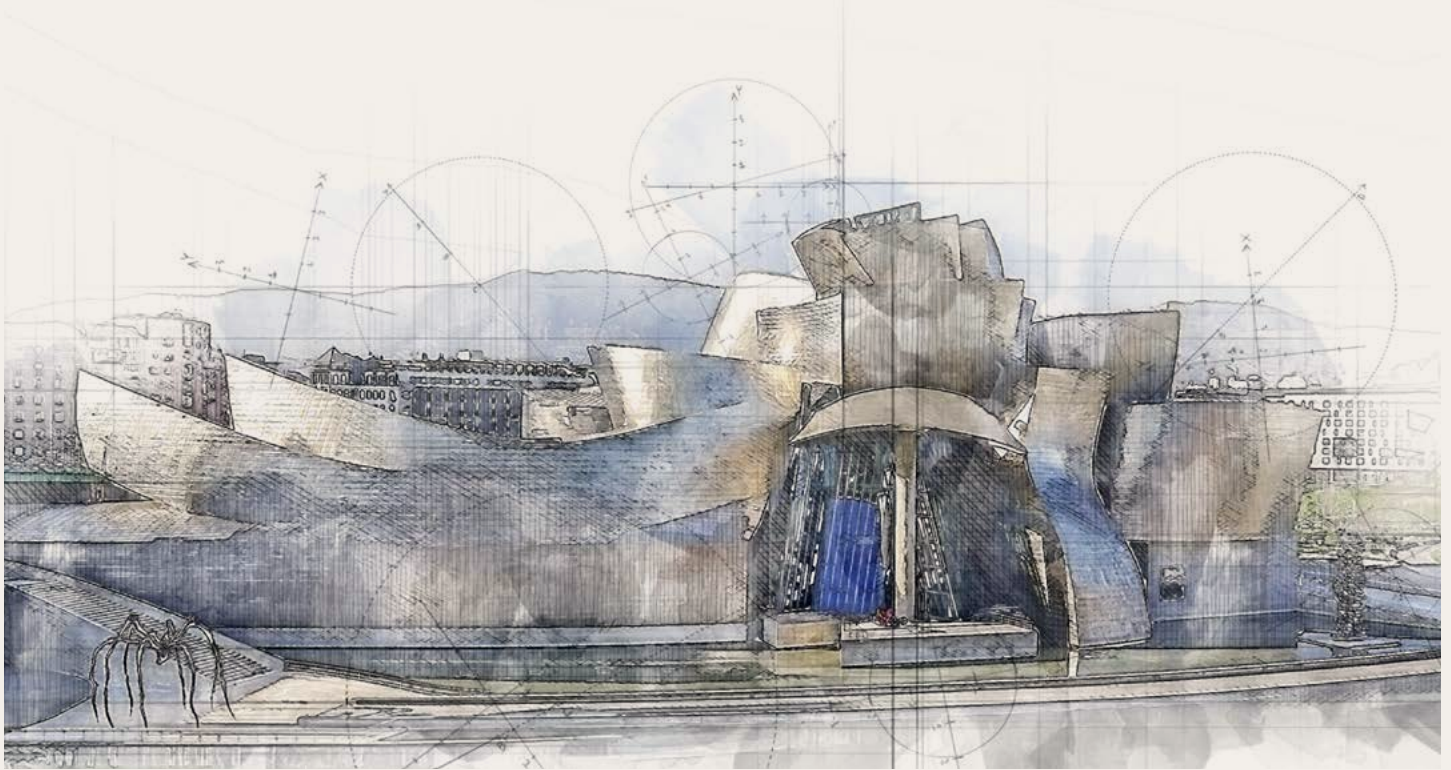
Proiektuak jasotzen du instalazioak 5.140 metro ingururen bidez handitzea, eraiki berriak, dauden bi eraikinak errespetatuz.



Norman Fosterrek eta Luís María Uriartek egindako proposamena izan da Bilboko Arte Ederren Museoa handitzeko lehiaketa irabazi duena.

Agravitas izena du proiektuak eta aurreikusita du 2.000 metro koadroko galeria garbi bat sortzea,

egungo eraikinari gainjarriko zaiona eta euskarri-kopuru txiki batek eutsiko diona. Galeria horren azpian, Arriagaren monumentua egongo da, galeria zeharkatuko duen eta idi-begitik sartuko den egun-argiak argizatuta.



📍 Abandoibarra etorbidea, 2, 48009 Bilbo

🕒 Ohiko ordutegiak:
Asteartetik igandera: 11:00-19:00
Astelehenetan: itxita

✉️ informacion@guggenheim-bilbao.eus

☎️ 944 359 000



www.guggenheim-bilbao.eus/eu

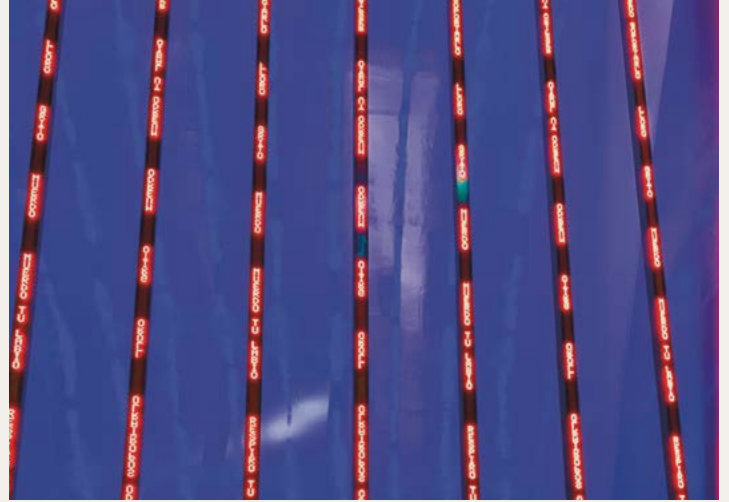


GUGGENHEIM BILBAO MUSEOA

**NAHITAEZKO BISITA, ARTE
GARAIKIDEKO MUSEO
OSPETSU HONEN EDUKIA ETA
EDUKITZAILEA IKUSTEKO**

Guggenheim Bilbao Museoa sortzea euskal administrazioen eta Solomon R. Guggenheim Foundation fundazioaren itun berri baten emaitza izan zen, 1997ko urrian gauzatu zena, Museoa inauguratu zenean. Nazioarteko bokazioa izanda eta begirada berezia duela bertako gauzetara, asmo handieneko itxaropen artistiko eta kulturalak gainditu dituen errealitatea da Guggenheim Bilbao, eta, gainera, paregabeki lagundu du hiriaren eta bere ingurunearen hirigintza-, ekonomia- eta gizarte-berronertzean.

GUGGENHEIM BILBAO



Ezkerretik eskuinera: Jeff Koons, Puppy, 1992; Jenny Holzer, Bilborako instalazioa, 1997; Louise Bourgeois, Ama, 1999; Richard Serra, Denboraren materia, 1994-2005.

Frank Gehry arkitektoak diseinatu, Museoa hartzen duen eraikina titaniozko, beirazko eta kareharrizko egitura eskultoriko bat da, hiriaren ezaugarri eta benetako ikono bihurtu dena, mundu osoan ezaguna. Eraikina mugarrria da arkitekturaren alorrean, duen konfigurazio ausartarengatik eta diseinu berritzailearengatik, eta testuinguru erakargarria eratzten du bertan erakusten den arterako.

Museoaren kanpoaldeak –haren perimetro osoan dago ibiltzeko aukera– konfigurazio desberdinak ditu, ikuspegi desberdinetatik, eta arte-erakusketarako ere balio du, hainbat pieza hartuz, hala nola: Puppy eta Tulpanak eskulturak, Jeff Koonsenak; Maman, Louise Bourgeoisena; Zuhaitz handia eta begia, Anish Kapoorrena; Suzko iturriak, Yves Kleinena; Like Beauty in Flames errealitate areagotuko lana, Jenny Holzerrena; Fujiko Nakayaren instalazioa, Laino-
eskultura 08025 zk. (F.O.G.); eta Arku gorriak esku-hartze eskultorikoa Salbeko zubian, Daniel Burenena.

GUGGENHEIM BILBAO MUSEOA

Museoaren arte-programazioak bere bildumaren aurkezpenak ditu eta bai erakusketa berezien asmo handiko egutegi bat ere, publikoari gure garaiko artearen ikuspegi oso bat erakuste aldera. Hartara, Museoaren funts artistikoetan, hainbat artistaren adibide esanguratsuak daude, besteak beste, Mark Rothko, Willem Kooning, Andy Warhol, Robert Rauschenberg, Anselm Kiefer, Georg Baselitz, Jean-Michel Basquiat, Eduardo Chillida, Jorge Oteiza eta Cristina Iglesiasenak. Toki jakinetan kokatzeko berariaz sortutako lanak ere nabarmendu behar dira, esate baterako, Richard Serra-ren Denboraren materia instalazio liluragarria, galeria ikaragarri batean kokatua, zutaberik gabean. Zehazki, kanpoaldean Salbeko zubiaren azpitik doa eta muturrean dorre eskultoriko bat aurkitzen du, zubia besarkatzen duena eta, era eraginkorrean, eraikinean integratzen duena.

Halaber, Museoak hainbat diziplinatako jarduerak osagarri programak antolatzen ditu, adibidez, arte eszenikoak, zinemak, musikak eta sukaldaritzak. Gizartearen alorrean begirada inklusibo jarrita diseinatu dira ekimen horiek, eta publiko askotarikoengana, interes eta behar desberdinak dituztenengana, iristeko espirtuarekin.





Robert Rauschenberg, Gabarra, 1962-63 (xehetasun).



EUSKAL MUSEOA

**EUSKAL HERRIAREN
ETNOGRAFIA ETA
KULTURA ONDAREA
ZUZENEAN
EZAGUTZEKO**

1921ean inauguratu zuten eta Bilboko Alde Zaharrean dago, Jesusen Lagundiaren garai bateko San Andres ikastetxearen eraikinean. Euskal Museoa aldi baterako itxi dizkie ateak bisitariari, osorik berritzeko lanak egin ahal izateko.

Edonola ere, historiari eta etnografiari eskainitako museo honek ez du jarduera eten, ikertzeko, katalogatzeko, dokumentatzeko, kontserbatzeko eta funtsak zaharberitzeko lanak egiten jarraitzen baitu. Eta bai etorkizuneko erakusketetarako prestatzeko ere.

📍 Miguel Unamuno plaza, 4, 48006 Bilbo

✉ administrazioa@euskalmuseoa.eus

☎ 944 15 54 23



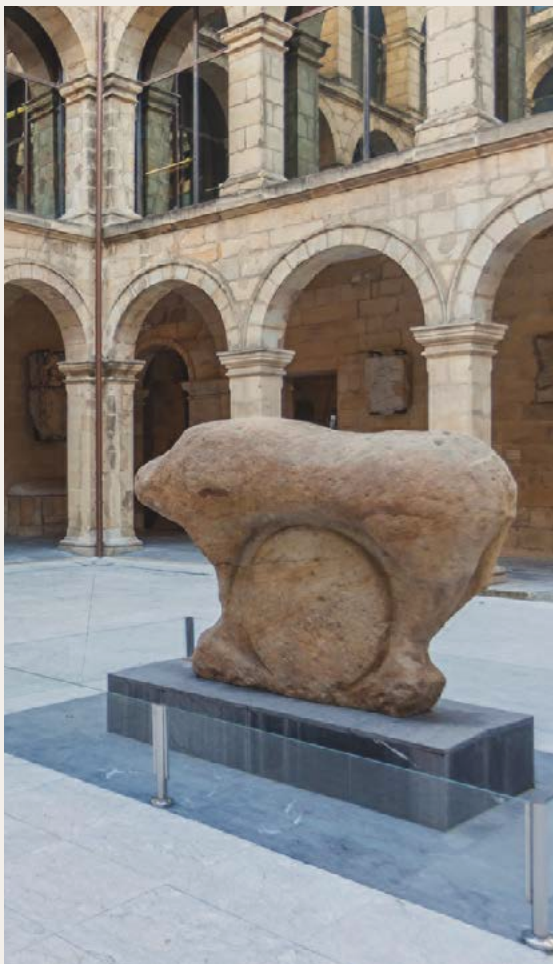
Aldi baterako itxita dago,
eraberritze-lanengatik



www.euskalmuseoa.eus



Museoko funtsetan, 50.000 pieza eta 38.000 argazki baino gehiago daude, eta euskal herriak bere historian zehar izan duen bizimoduaz eta eguneroko zereginaz hitz egiten digute: Euskal Herriak herriak itsasoarekin eta arrantzarekin izan duen harremana, artzaintzaren kultura, burdingintza, eta lanbide eta artisautza tradizionalak, hala nola herri-zeramika edo ehunena...



Mikeldiren Idoloa. Animalia bitxi bat ikus daiteke, disko bati eusten, sabelaren eta hanken bidez. Eskultura honek oraindik ere misterio handia ezkutatzen du.

Mikeldiren Idoloa, hareharrizko eskultura zoomorfoa, II. Burdin Aroko data duena, K.a V-I. mendeetakoa, eta jada ez dagoen Mikeldiko ermitan aurkitu zena, lurretan (Bizkaia); Bizkaiairen maketa, 200 metro koadrokoa; Itsas Kontsulatuaren aretoa... izan daitezke Museoa bisitatu duenak hobekien gogoratzten dituen piezetako batzuk. Eulalia Abaituaren (1853-1943) argazki bikainak ahaztu gabe. Bilboko argazkilari aitzindari horrek ikuspegi etnografiko ezin estimatuzko batez hornitu zuen bere lana.

ARETZ BIZIA PROIEKTUA

ERABERRITZE INTEGRALA



Euskal Museoaren xedea da euskal kulturaren museo handia izatea, eta helburu hori lortzeko eraberritze integralerako bideari ekin dio. Eraberritze horrek berekin ekarriko du, gainera, nabarmen handitzea, Bilboko Udalak eta Bizkaiko Foru Aldundiak aldameneko Kurtze eraikina eskuratu baitute horretarako.

Eraberritzeak bildumak berrantolatzeko bidea emango du, eta, hartara, Euskal Museoak erakusketa-azalera handiagoa izango du eta bai auditorium berria ere.

Vaillo+Irigaray y asociados taldearen proposamenak irabazi zuzen eraberritze-proiektua hautatzeko lehiaketa.



**MUSEOLOGIA
PLAN BERRIAK
ARETZ BIZIA
IZENA DU, HARITZ
BIZIA: MUSEOAK
(ETA EUSKAL
KULTURAK) HARITZA
BEZALAKOA IZAN
BEHAR DUTE,
GURE ERKIDEGOAN
SUSTRAI SENDOAK
ETA SAKONAK
DITUEN IZAKI
BIZIDUNA,
HAZTEN ETA
FRUITUAK EMATEN
JARRAITZEN DUENA.**





BERREGINEN MUSEOA

Itzuli aurkibidera

📍 San Frantzisko kalea, 14, 48003 Bilbo

🕒 Ohiko ordutegiak:
Asteartetik larunbatera:
10:00-13:30 eta 16:00-19:00
Igandeetan: 10:00-14:00
Astelehenetan: itxita

✉ info@bilbokoberreginenmuseoa.eus

☎ 946 79 02 55

Kontsultatu webgunean Museoa zein
jaiegunetan egongo den itxita.



BILBOKO BERREGINEN MUSEOA
MUSEO REPRODUCCIONES BILBAO

www.bilbokoberreginenmuseoa.eus

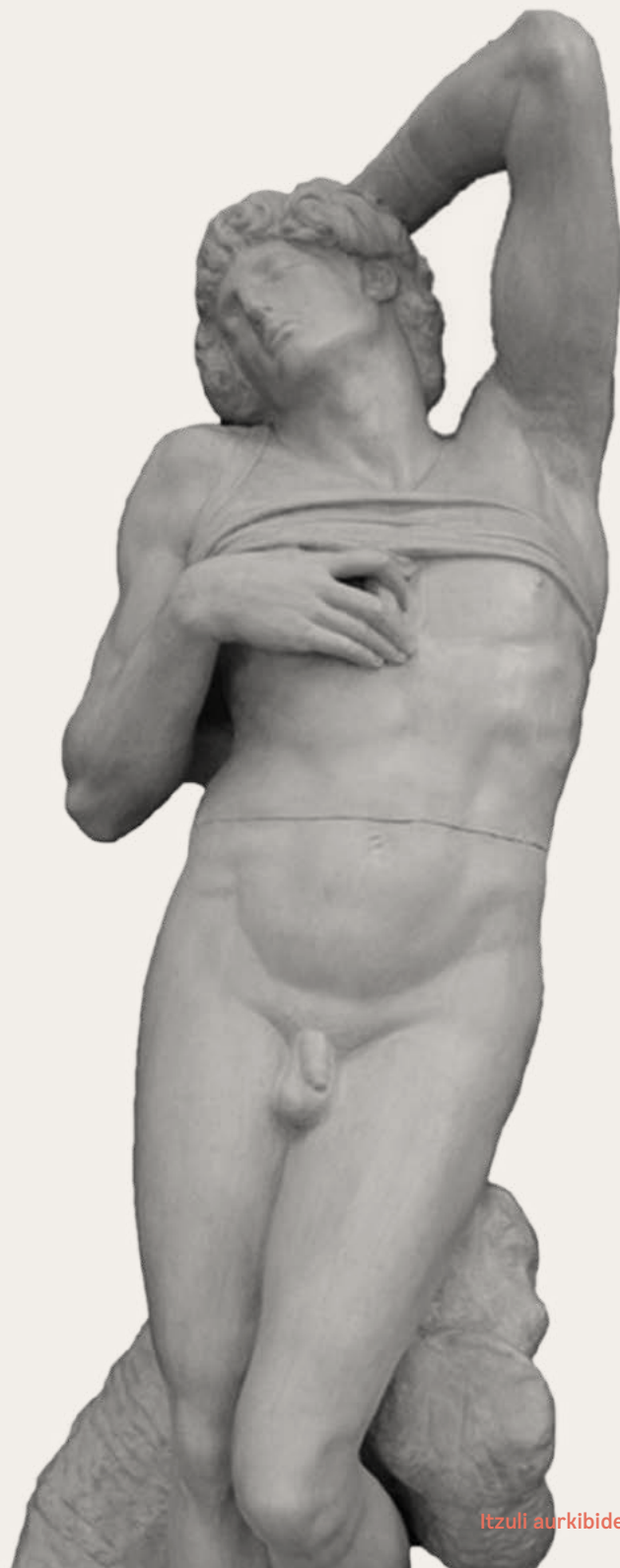
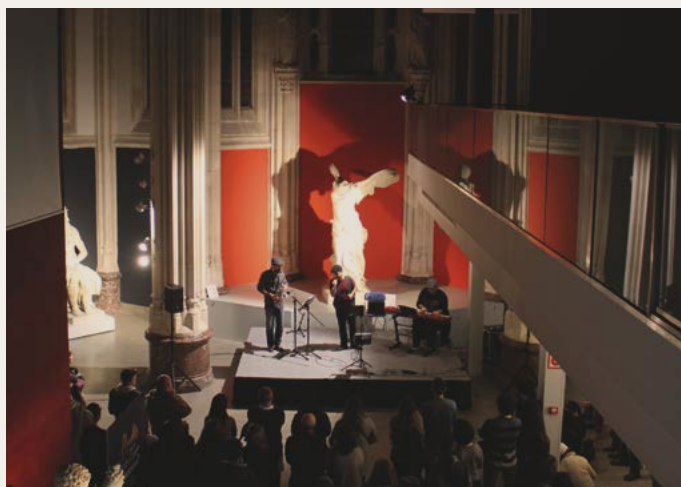


**PASEOA EUROPAKO
MUSEO ONENETAN,
BILBOTIK ATERA
GABE**

Museo hau erreproduzio edo kopia artistikoei eskainita dago, Bilbo Zaharrean, San Frantzisko auzoan. Egoitza Mariaren Bihotzaren garai bateko eliza da, neogotikoko altxor txiki bat, Jose Maria Basterra bilbotar arkitektoarena.

Maisulanen kopia zehatz-zehatzek eratzen dute bilduma, museo ospetsuenetan kontserbatzen diren jatorrizkoen lehen kopiek.

Artearen historiako estatua nabarmenenetako batzuk tamaina naturalean ikusteko bidea ematen digu bisitak: Atenasko Partenoiko Panateneen frisoa; Venus Miloskoa; Samotraziako Garaipena; Belvedereren Apolo; Apoxiomeno; Laokoon eta bere semeak; Migel Angelen Esklabuak eta Moises...



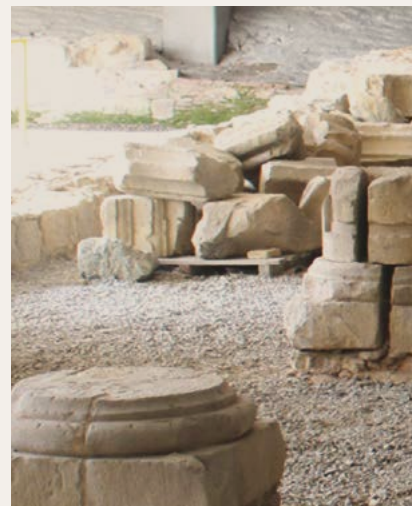


📍 Plaza del Corazón de María, 48003 Bilbao

🕒 Astelehenetik ostiralera:
08:00-14:00

☎ 944 150 231

Ezinbestekoa da aurretik erreserba egitea



ERABATEKO ALTXORRA METRO GUTXIKO SAKONERAN

Aztarnategirako sarbidea Bilbao Bizkaia Museoen egoitzaren bidez egiten da, Mirasol Kondearen kalearen 2.etik.

Eraikin horretan lehen Berreginen Museoa zegoen, eta orain marrazketa- eta pintura-ikastaroak egiten jarraitzen da, Manuel Balsa “el Ruso” esaten zioten irakasleak halako oroitzapen ona utzi zuen lanari jarraipena emanez.



MARIAREN BIHOTZA PLAZAKO AZTARNATEGIA



Bilbo Zaharrean, Mariaren Bihotza plazaren azpian, San Frantzisko komentuarien hondakinak bisita daitezke. Komentua, estilo gotikokoa, XV. mendean hasi ziren eraikitzen, eta kokatuta dagoen auzoari izena ematen dio.

Komentua eraitsi ondoren, 1856an, Alfontso Printzearen Kuartela eraiki zen toki berean, eta azken hori 1930ean eraitsi zuten.





ITSASMUSEUM BILBAO

Euskalduna ontziolak zeuden toki berean kokatuta, Itsasmuseumen xedea da itsas kultura babestu eta zabaltzea, batik bat Bilboko itsasadarretik Bizkaiko golkoraino hedatzen dena.



ITSasmuseum

Itzuli aurkibidera

📍 Ramón de la Sota kaia, 1, 48011 Bilbo

🕒 Ohiko ordutegiak:
Asteartetik igandera: 11:00-19:00
Astelehena: itxita

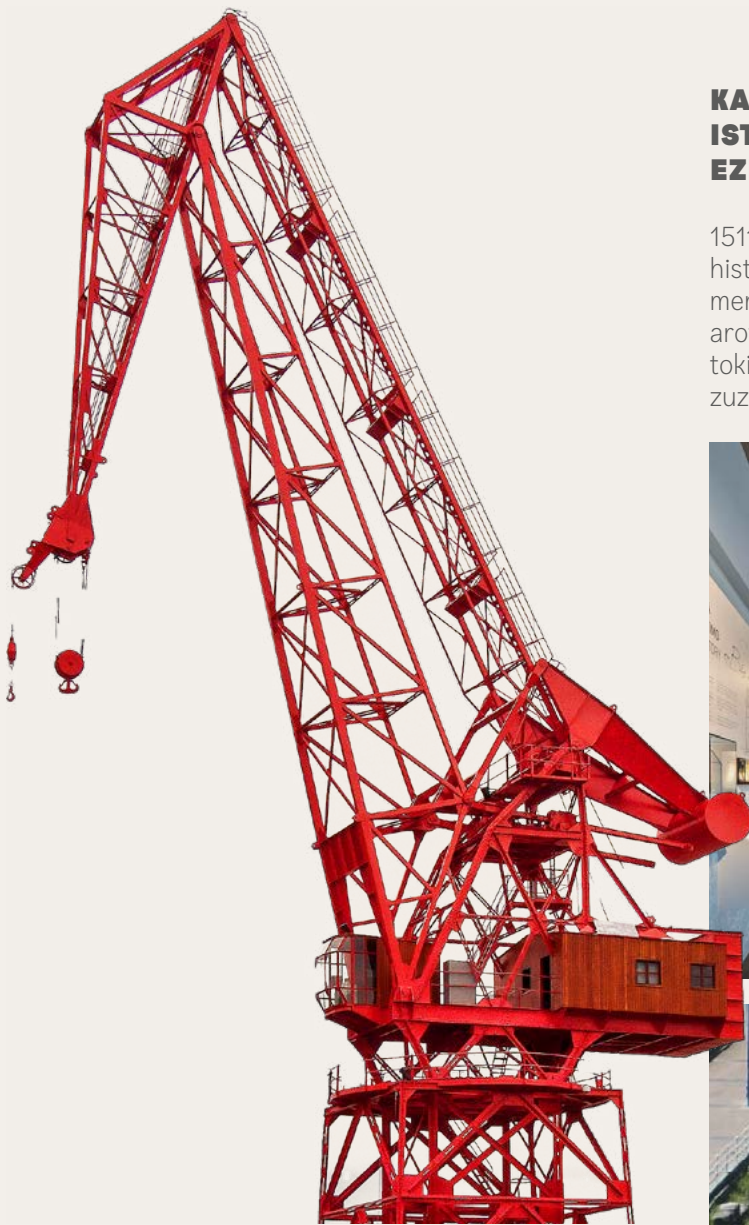
✉ info@itsasmuseum.eus

☎ 946 08 55 00



www.itsasmuseum.eus/eu/





KANTAURI ITSASO HARROAK ISTORIO SINESTEZINAK DITU EZKUTUAN

1511n sortutako Bilboko Kantsulatuak izan zuen garrantzi historikoa azaltzen du erakusketa iraunkorrek, portuaren merkataritza- eta industria-jarduerak, ontziolak, itsasertzeko arotzeria eta itsas salbamendua. Aisiak eta kirolak ere badute tokiak Museoan: direla traineruak, dela surfa. Azken horrek, hain zuzen, berariazko gune bat du Museoan.



Kanpoaldean, Carola garabiaren ondoan, 150 urtetik gora dituzten kai-mutur historikoetan, Museoaren bildumako ontzi nabarmenak daude, eta haien artean aipa daitezke Athleticen Gabarra sinbolikoa, Portu gaingila, 1902koa, Euskalduna ontzioletan eraikitako lehen itsasontzia, eta Nuevo Anchustegui arrantzontzia, zaharberritze zientifikoa egiten ari zaiona. Ontzi horiek guztiak beste batzuekin batera bizi dira, munduko toki guztietatik iritsita, sarri Museoan porturatzen baitira.





📍 Inkarnazio plaza, 9B, 48006 Bilbo

🕒 Ohiko ordutegiak:
Asteartetik larunbatera:
10:30-13:30 eta 16:00-19:00
Igande eta jaiegunetan: 10:30-13:30
Asteleheneretan: itxita

✉ museo@eleizmuseoa.com

☎ 944 32 01 25



www.eleizmuseoa.com



ELEIZ MUSEOA

LEKU XARMAGARRIA, NON ESKULTURA ETA PINTURA TOKI EROSO BATEAN MIMETIZATZEN DIREN

Bilboko Eleiz Museoa Atxuri auzoan dago, Inkarnazioaren komentu zaharrean, domingotarrenean.

Eraikina 1995ean zaharberritu eta inauguratu zen, eta komentu zaharraren kutsu historikoari eusten dio. Klaustro ederrak eta areto zainduak bake- eta lasaitasun-giroa sortzen dute, eta bisitaz gozatzeko lagungarriak dira.



MUSEO DE ARTE SACRO
ELEIZ MUSEOA • BIZKAIA

Pintura eta eskultura modernoak eta antzinakoak ditu erakusgai, eta bai urregintzako elementuak eta erlijio-ornamentuak ere. Artelan gehienak Bizkaiko eliza, komentu eta ermitetatik iritsi dira.

Museoa, era berean, “Atxuriko abadia” ihes-joko originalaren agertokia da.





ZEZENKETA MUSEOA

Museo hau 1995ean inauguratu zuten, eta Vista Alegre zezen-plazan dago, Ametzola auzoan.

Tauromakiaren historian ibilbidea egiten du, besteak beste, ehundik gora argazkirekin irudiztatuta dauden testu didaktikoen, Goyaren irudien, zezenketa desberdinetako kartel originalen, toreatzeko jantzien, liburuen eta Bilboko garai bateko zezen-plazen maketen bidez.

📍 Martín Agüero, 1, 48012 Bilbo

🕒 Ohiko ordutegiak:
Astelehenetik ostiralera:
10:30-13:00 eta 16:00-18:00
Ostiraletan: 10:30-13:00
Larunbata, igande eta jaiegunetan: itxita

✉ info@plazatorosbilbao.com

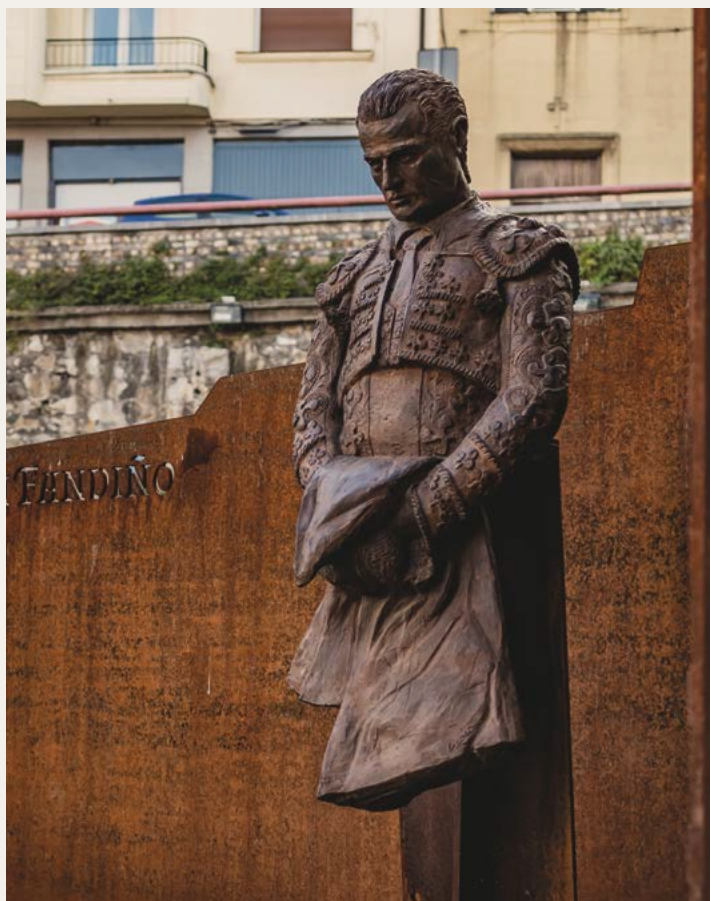
☎ 944 44 86 98

www.bilbao.bmftoros.com



PLAZA DE TOROS - ZEZENTOKIA

Itzuli aurkibidera



Unitate didaktikoak zortzi segida orokor markatzen ditu tauromakiaren historiaren barnean: Ilustrazioko tauromakia, erromantizismoko toreatzaileak, laurogeita hemezortziko toreatzaileak, “Guerrita”ren garaia, Zilarrezko Aroa esaten zaiona, Bigarren Errepublikako belaunaldia hartzen duena, “Manolete”ren garaia, 1950eko hamarkada eta “El Cordobés”en garaia.

BILBOKO HONDAR GRISEZKO ZEZEN- PLAZA OSPETSUKO TAUROMAKIAREN HISTORIA



ARKEOLOGI MUSEOA

Itzuli aurkibidera

📍 Mallonako galtzadak, 2, 48006 Bilbo
Prim kalea, z/g, 48006 Bilbo

🕒 Ohiko ordutegiak:
Asteartetik larunbatera:
10:00-14:00 eta 16:00-19:30
Igande eta jaiegunetan: 10:30-14:00
Astelehenetan: itxita

✉ arkeologimuseoa@bizkaia.eus

☎ 944 04 09 90



Bizkaia
arkeologi
museoa

www.bizkaikoa.bizkaia.eus



GURE HISTORIAREN AZTARNAK

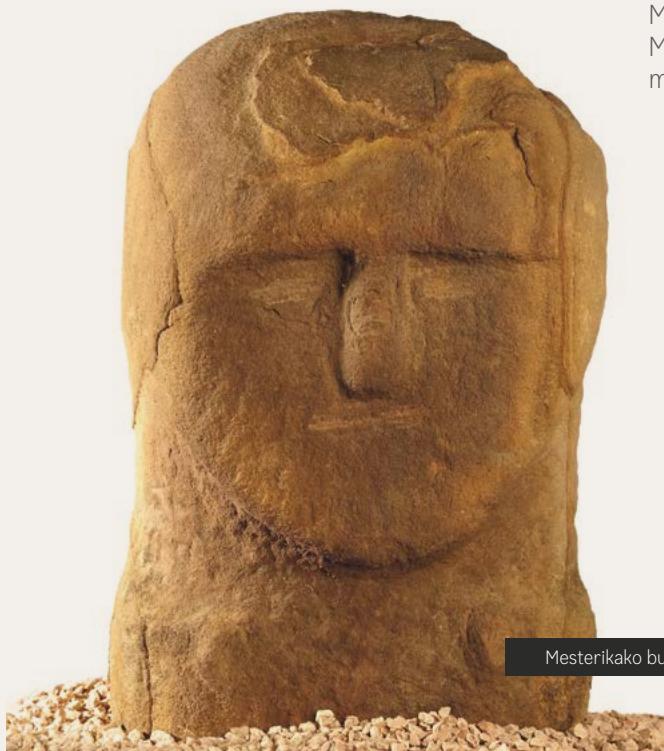
Alde Zaharrean, Mallonako eskaileren ondoan, Bizkaiko Arkeologi Museoa dago, Lezamako trenaren garai bateko geltokia zegoen eraikinean.

Prim kaletik, udal-igogailu batek Museora iristeko aukera ematen du, eskaileretatik igo behar izan gabe.



Arkeologi Museoa foru-museoa da, Bizkaiko historia erakusten duena bertako biztanleek utzi dituzten aztarnen bidez, Historiaurretik garai historikoetaraino. Bizkaiko arkeologia-ikerketen erreferentziako gune eta kanal hedatzaile bihurtu da, lurraldearen historiaren ezagutza zabaltzera, arkeologia-ikasketak sustatzera eta arkeologia-materialen gordailua, kontserbazioa eta berriztapena bermatzera bideratuta dauden jardueren bitartez.

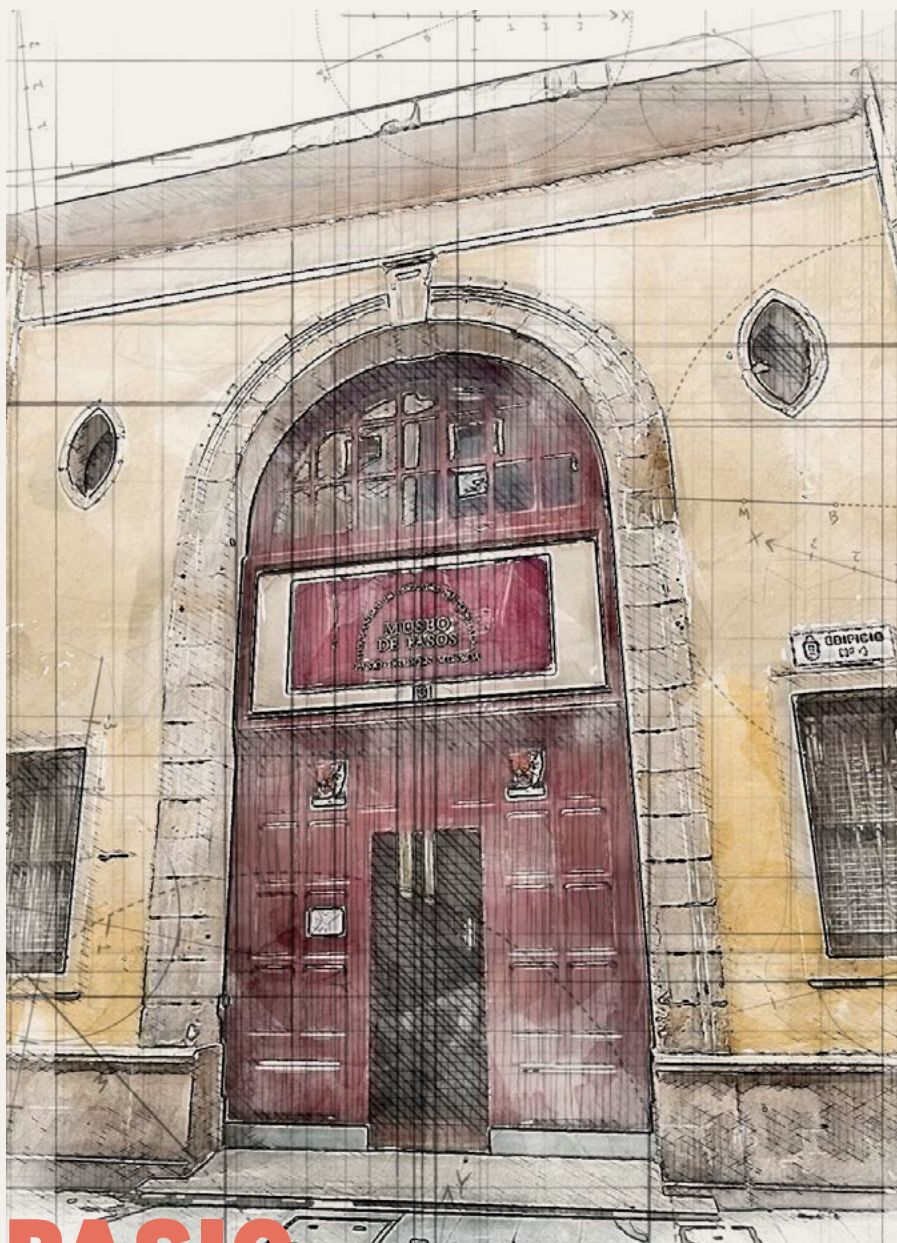
Museoaren webgunean, museoaren gidaliburu zehatz-zehatza eta Arkeologi Museoaren Koaderno bikainak daude, zehatzagoak diren gaiei buruzko monografiak.



Mesterikako bustoa



Isis. Fortuna (Forua)



PASIO- IRUDIEN MUSEOA

**ASTE SANTUAREN
SUSTRAI SAKONAK
SENTITU ETA
BIZITZEN DIREN
LEKUA**

📍 Iturribide kalea, 3, 48006 Bilbo

🕒 Ohiko ordutegiak:
Asteartetik ostiralera:
11:00-13:30 eta 17:00-19:30
Larunbatetan:
11:00-14:00 eta 17:00-20:00
Igandeetan: 11:00-14:00
Astelehenetan eta jaiegenetan: itxita

✉ info@museodepasosbilbao.org

☎ 944 15 04 33

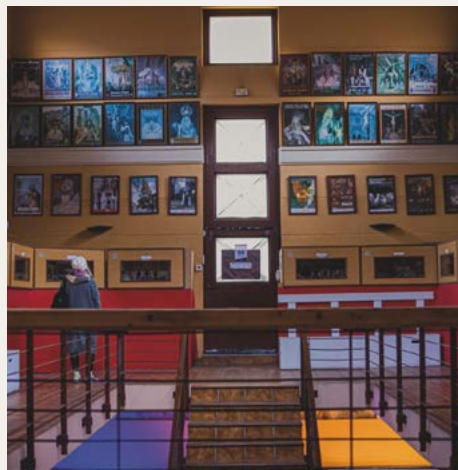
HERMANDAD DE COFRADIAS PENITENCIALES
**MUSEO
DE PASOS**
PASIO-IRUDIEN MUSEOA

www.museodepasosbilbao.org



Bilboko Aste Santuko Pasio-irudien Museoa Iturribide kalean dago, Alde Zaharrean, XVIII. mendeko eraikin neoklasiko batean.

Kofradiakideek Aste Santuan prozesioetan eramaten dizuten Kristoren Pasioko Gurutze Bideko pauso gehienak erakusten ditu Museoa, Bilboko elizetan dauden beste pauso batzuekin batera.

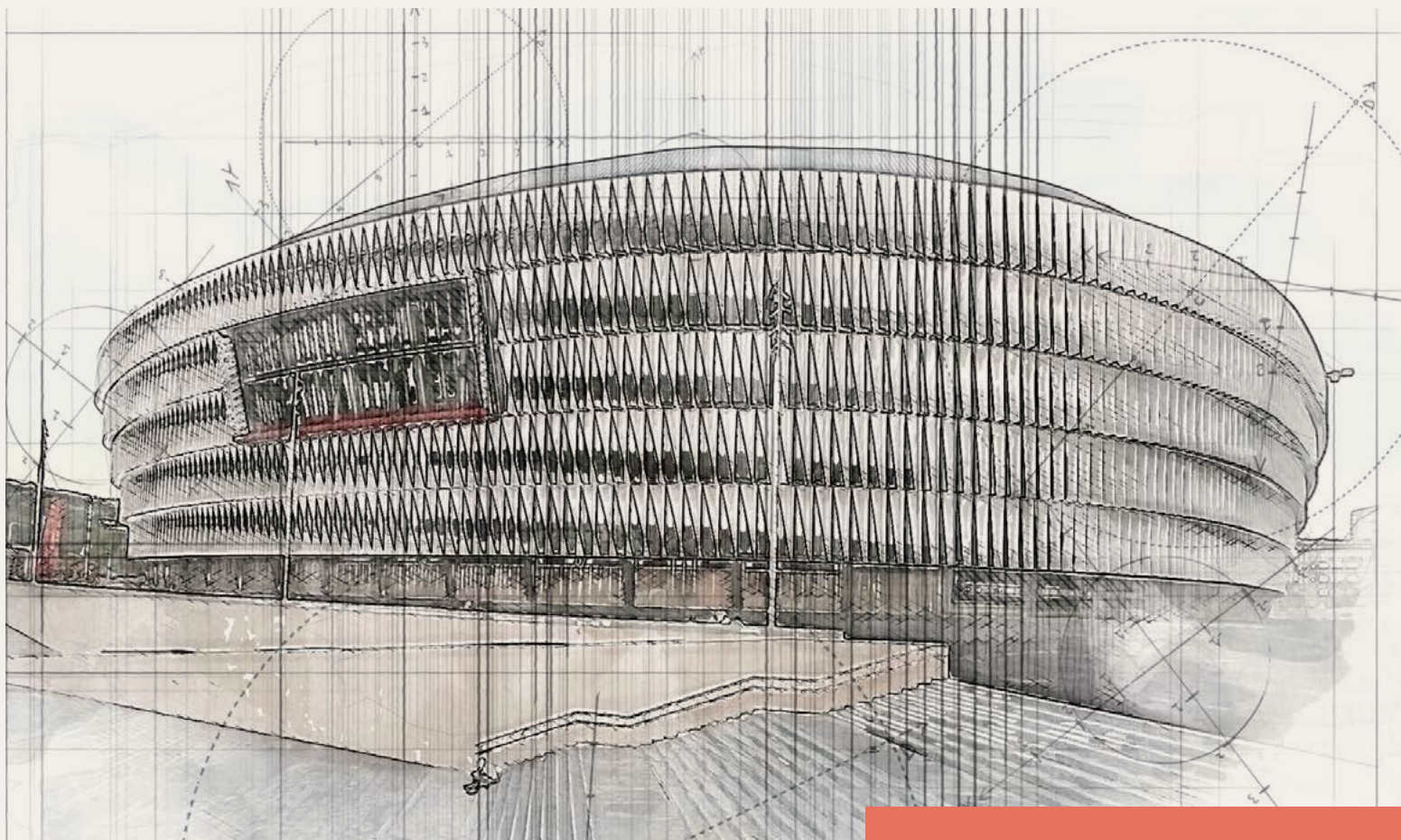


Pauso horiek ezin konta ahala alditan ibili dira Bilboko kaleetan. Haietako batzuek XVI. eta XVII. mendeetan egin zituzten. Beste batzuk XX. mendeoak dira, Bizkaiko eskultoreek eginak, hala nola Quintín de la Torre eta Ricardo Iñurriak.

Pauso modernoenen bat Andre Maria Magdalenarena da, Sevillako Lourdes Hernández imajinaginak egina 2007an.

Museoan, gainera, Jesusen bizitzari buruzko dioramak, zutoihalak, kofradiakideen jantziak eta Bilbo Aste Santuko kartelen eta argazkien bilduma zabal bat ikus daitezke.

Bilbo Hiriko Penitentzial Kofradien Anaidiak kudeatzen du Museoa.



ATHLETIC CLUB MUSEOA



MUSEOA

**BIDAIA HUNKIGARRIA,
FILOSOFIA BAKANA
DUEN TALDE BATEN
HISTORIAREN BIDEZ**

Basurtuko auzoan dago, San Mames estadioan, futbolaren katedralean.

📍 Rafael Moreno Pitxitxi z/g, 48013 Bilbo

🕒 Ohiko ordutegiak:
Asteartetik igandera:
martxotik urrira
10:00-20:00
azarotik otsailera
10:00-19:00

✉️ museoa@athletic-club.eus

☎️ 944 66 11 00

www.athleticclubmuseoa.eus





Estadioko 19. eta 20. ateen artetik sartzen da Museoan, Rafael Moreno “Pitxitxi”ri eskainitako kalean. Hain zuzen, Espainiako ligako goletzaile handienen sariari izena ematen dion bilbotar futbol-jokalari apartari eskainitako kalea da.

Legendazko talde baten historian sartzeko bidea ematen du Museoak, 1898an sortua, kirol-filosofia eta balio bakan batzuei eusten baitie.

Bere bilduma baliotsuko altxorrak erakusten dira Museoan, ehun urte baino gehiagoko ibilbideari lotutakoak. 1.000 pieza eta 900 bideo baino gehiago, Museoko Artxibotik hautatuak, Athletic Cluben historia aletzen eta ondare kolektibo baten garrantzia nabarmentzen duen ibilbide museografiko batean aurkeztuak.

Ezin konta ahala istorio gordetzen dituzten bideo ugari eta ugari ikusteko aukera ematen du erakusketak, eta 102 pantailako bideo-walla du, murgiltzekoa.

Era berean, AC Museoak San Mameseko Tourra egiteko aukera eskaintzen du, bai taldeka, bisita gidatuaren bidez, bai banaka, mugikorrerako audiogida nabigagarriaren bidez.



ARTE EDERREN MUSEOA

- 📍 Museo plaza, 2, 48009 Bilbo
- 🕒 Ohiko ordutegiak: Astelehenetik larunbatera: 10:00-20:00 (asteartean, itxita) Igandeetan: 10:00-15:00
- 🌐 www.museobilbao.com/eu/
- ☎ 944 39 60 60



BERREGINEN MUSEOA

- 📍 San Frantzisko kalea, 14, 48003 Bilbo
- 🕒 Ohiko ordutegiak: Asteartetik larunbatera: 10:00-13:30 eta 16:00-19:00 Igandeetan: 10:00-14:00 Astelehenetan: itxita
- 🌐 www.bilbokoberreginenmuseoa.eus
- ☎ 94 679 02 55

ZEZENKETA MUSEOA



- 📍 Martín Agüero, 1, 48012 Bilbo
- 🕒 Ohiko ordutegiak: Astelehenetik ostiralera: 10:30-13:00 eta 16:00-18:00 Ostiraletan: 10:30-13:00 Larunbata, igande eta jaiegunetan: itxita.
- 🌐 www.bilbao.bmftoros.com
- ☎ 944 44 86 98



GUGGENHEIM MUSEOA

- 📍 Abandoibarra etorbidea, 2, 48009 Bilbo
- 🕒 Ohiko ordutegiak: Asteartetik igandera: 11:00-19:00 Astelehenetan: itxita
- 🌐 www.guggenheim-bilbao.eus
- ☎ 944 35 90 00



ITSASMUSEUM

- 📍 Ramón de la Sota kaia, 1, 48011 Bilbo
- 🕒 Ohiko ordutegiak: Asteartetik igandera: 11:00-19:00 Astelehenetan: itxita
- 🌐 www.itsasmuseum.eus/eu/
- ☎ 946 08 55 00



ARKEOLOGI MUSEOA

- 📍 Mallonako galtzadak, 2, 48006 Bilbo Prim kalea, z/g 48006 Bilbo
- 🕒 Ohiko ordutegiak: Asteartetik larunbatera: 10:00-14:00 eta 16:00-19:30 Igande eta jaiegunetan: 10:30-14:00 Astelehenetan: itxita
- 🌐 www.bizkaikoa.bizkaia.net
- ☎ 944 04 09 90



EUSKAL MUSEOA

- 📍 Miguel Unamuno plaza, 4, 48006 Bilbo
- 🕒 Aldi baterako itxita dago, eraberritze-lanengatik.
- 🌐 www.euskalmuseoa.eus
- ☎ 944 15 54 23



ELEIZ MUSEOA

- 📍 Inkarnazio plaza, 9B, 48006 Bilbo
- 🕒 Ohiko ordutegiak: Asteartetik larunbatera: 10:30-13:30 eta 16:00-19:00
Igande eta jaiegunetan: 10:30-13:30 Astelehenetan: itxita
- 🌐 www.eleizmuseoa.com
- ☎ 944 32 01 25



PASIO- IRUDIEN MUSEOA

- 📍 Iturrubide kalea, 3, 48006 Bilbo
- 🕒 Ohiko ordutegiak: Asteartetik ostiralera:
11:00-13:30 eta 17:00-19:30
Larunbatetan: 11:00-14:00 eta 17:00-20:00
Igandeetan: 11:00-14:00 Astelehenetan eta jaiegunetan: itxita
- 🌐 www.museodepasosbilbao.org
- ☎ 944 15 04 33

BILBOKO MUSEOAK

ATHLETIC CLUB MUSEOA

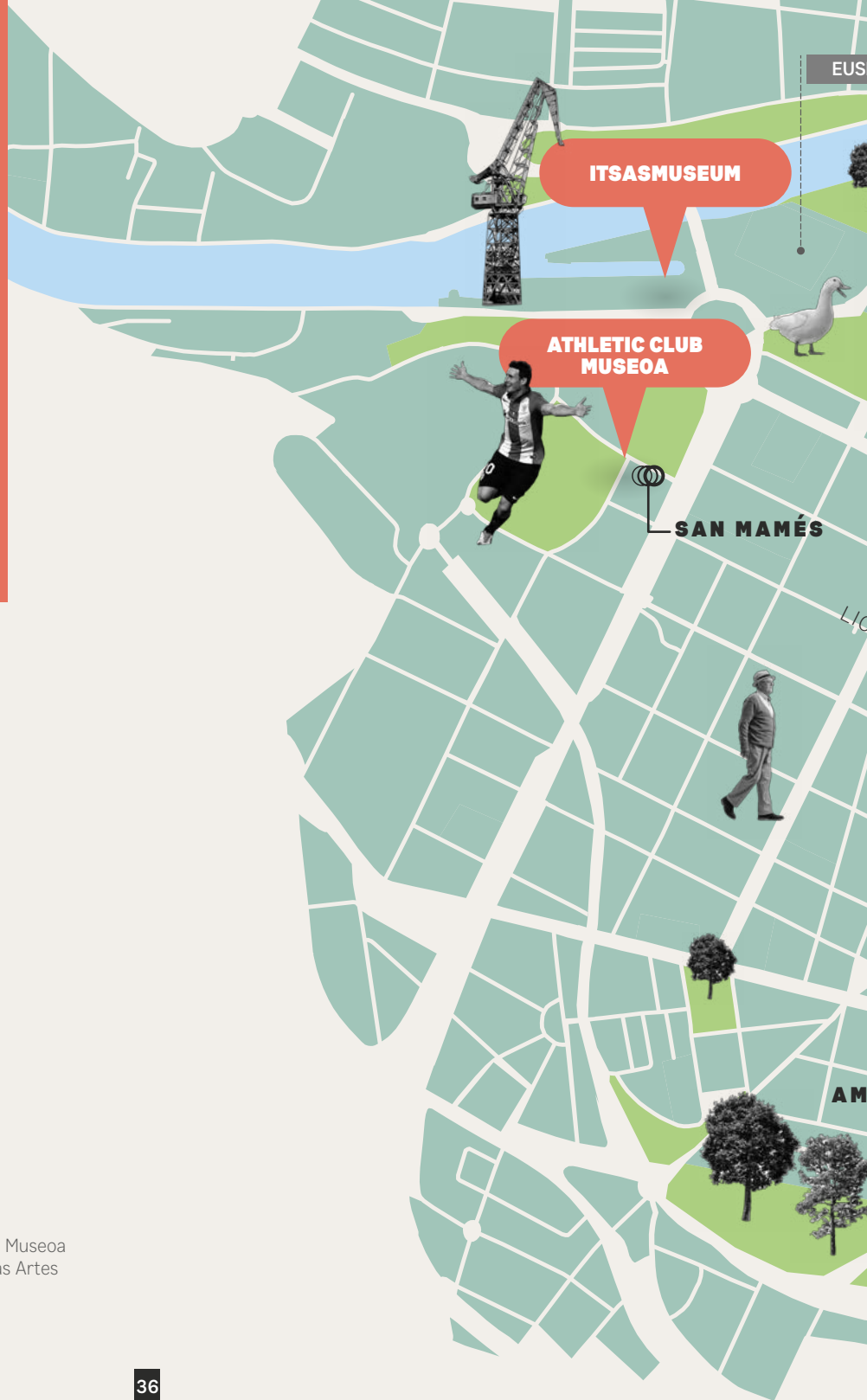


- 📍 Rafael Moreno Pitxitxi z/g, 48013 Bilbo
- 🕒 Ohiko ordutegiak: Asteartetik igandera:
martxotik urrira 10:00-20:00
azarotik otsailera 10:00-19:00
- 🌐 www.athleticclubmuseoa.eus
- ☎ 944 66 11 00

BILBOKO MUSEOEN MAPA

ARGAZKIAK

- © Jeff Koons
- © Jenny Holzer
- © Louise Bourgeois
- © Richard Serra
- © Robert Rauschenberg
- © Olafur Eliasson
- © FMGB Guggenheim Bilbao Museoa
- © Fundación Museo de Bellas Artes
- © Bilbao Bizkaia Museoa
- © Ayuntamiento de Bilbao
- © Emociona



KALDUNA

GUGGENHEIM MUSEOA

ARTE EDERREN MUSEOA

REKALDE ARETOA

REKALDE ZUMARKALEA

MOYUA

AZKUNA ZENTROA

CAMPOS ANTZOKIA

TURISMO BULEGOA

BILBOKO UDALA

GRAN VÍA

ENCIADO POZA

INDAUTXU

ELCANO

ARRIAGA ANTZOKIA

HURTADO DE AMEZAGA

ABANDO

ZEZENKETA MUSEOA

ARKEOLOGI MUSEOA

ZAZPIKALEAK/
CASCO VIEJO

MARIAREN BIHOTZA PLAZAKO AZTARNATEGIA

EUSKAL MUSEOA

PASIO-IRUDIEN MUSEOA

ETZOLA

ZABALBURU PLAZA

BERREGINEN MUSEOA

ELEIZ MUSEOA



Bilbao