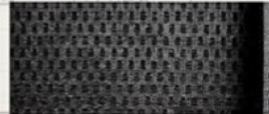
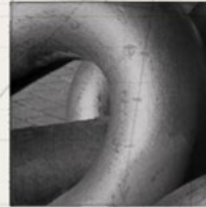
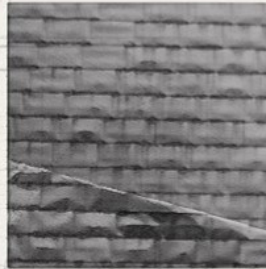


BILBOKO

MUSEOEN MAPA



B

Bilbao

ARGAZKIAK

© Fundación Museo de Bellas Artes

© FMGB Guggenheim Bilbao Museoa

© Jeff Koons

© Louise Bourgeois

© Jenny Holzer

© Richard Serra

© Bilbao Bizkaia Museoak

© Ayuntamiento de Bilbao

© Emociona



AURKIBIDEA

SARRERA.....	4-5
ARTE EDERREN MUSEOA	6-8
ARTE EDERREN MUSEOA HANDITZEA.....	9
GUGGENHEIM BILBAO MUSEOA	10-12
EUSKAL MUSEOA.....	13-14
EUSKAL MUSEOA OSOA ZAHARBERRITZEA	15
BERREGINEN MUSEOA	16-17
MARIAREN BIHOTZA PLAZAKO AZTARNATEGIA	18-19
ITSASMUSEUM, ITSAS MUSEOA	20-21
ELEIZ MUSEOA.....	22-23
ZEZENKETA MUSEOA	24-25
ARKEOLOGI MUSEOA	26-27
PASOEN MUSEOA	28-29
ATHLETIC CLUB MUSEOA	30-31
BILBOKO MUSEOEN PLANOAK	32-33

Bilbo asko aldatu da azken urteetan.

Hori dela eta, mundu osoan ezaguna egin da.

Orain, Bilbo hiri oso modernoa da
eta bizitzeko, lan egiteko eta gozatzeko
munduko leku hoberenetako bat da.

Baina historia handiko hiria ere bada
eta hori bertako museoetan islatzen da.

Bilboko toki zaharretik, hau da,
Alde Zaharretik, itsasadarrari jarrai diezaiokegu
hiriaren 700 urteko historia ezagutzeko.

Euskal Museoan edo Arkeologi Museoan
euskal ohiturak eta historia ezagutuko ditugu.

Eleiz Museoak edo Pasoen Museoak erakusten digute
artearen eta erlijioaren arteko lotura.

Artearen historian barrena ibil gaitezke
Berregin Artistikoen Museoan
eta, batez ere, Arte Ederren Museoan.
Eta oso gertu, itsasadarraren ondoan,
Guggenheim Bilbao Museoa dago,
gure hiriaren sinboloa munduan.

Itsasadarrari jarraituta,
Itsasmuseumek gerturaten gaitu
itsasoak gure hiriarentzat duen garrantzira.
Athletic Club Museoak gure futbol talde apartaren
historia erakusten digu.
Eta Zezenketa Museoak Bilboko zezenketaren historia gordetzen du.

Gida honek ibilbidea eskaintzen du
gure museoak, artea, historia eta Bilboko bizitzeko modua ezagutzeko.
Horrela, hobeto goza dezakezu gure hiri zoragarriaz.

JUAN MARI ABURTO, Bilboko Alkatea



ARTE EDERREN MUSEOA

Museoaren ordutegia

- 🕒 Asteartea itxita. Astelehenetik larunbatera 10:00–20:00.
Igandea 10:00-15:00.

Harremanetarako datuak

- 📍 Helbidea: Museo plaza, 2. 48009 Bilbao
- ☎ Telefonoa: 94 439 60 60
- @ E-maila: info@museobilbao.com
- 🌐 Web orria: <https://www.museobilbao.com>

Beste datu interesgarriak

- 📄 Museoa berri bitartean, sarrera doan eraikin modernoan.

**BILBOKO ARTE
EDERREN MUSEOA
MUSEO DE BELLAS
ARTES DE BILBAO**



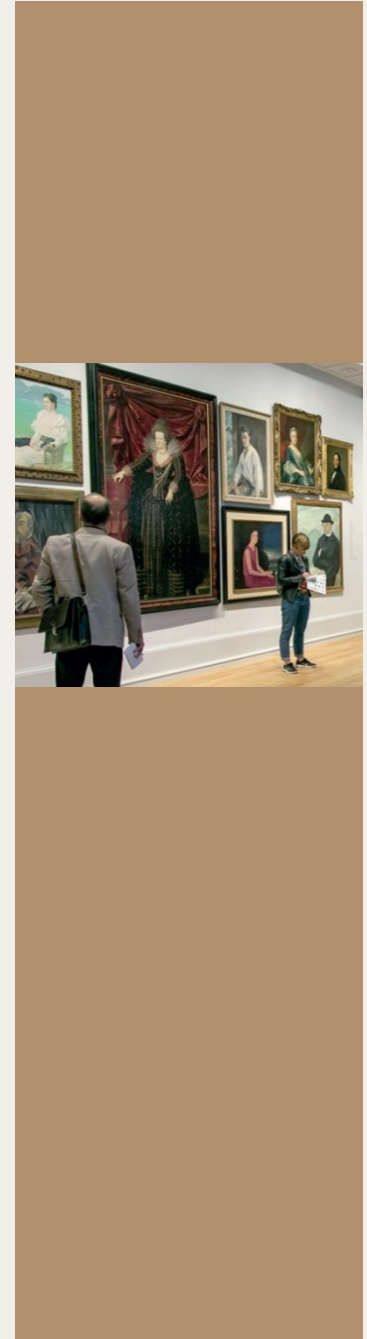
Ibilaldi bat artearen historian zehar

Arte Ederren Museoa Doña Casilda Parkean dago,
Indautxu auzoan.

Museoan garai guztietako margolanak eta eskulturak daude,
duela 900 urtetik gaur egun arte.

Artista garrantzitsuen lanak daude, adibidez:

- Euskal artistak:
Arteta, Arrue, Iturrino, Zuloaga, Chillida, Oteiza, Ibarrola.
- Beste artista espainiarrak:
Murillo, Zurbarán, Goya, Sorolla, Tàpies.
- Beste herrialdetako artistak:
Cranach Zaharra, El Greco, Cézanne, Gauguin, Cassatt.



Museoaren kanpoko aldean, urmael batean,
ikus daiteke Juan Crisóstomo de Arriaga
musikariari eskainitako monumentua,
Francisco Durrioren obra modernista.

Arte Ederren Museoak jarduera asko antolatzen ditu,
adibidez:

- Aldi baterako erakusketak.
- Bisitak eta ikastetxeentzako jarduerak.
- Zinema proiektzioak.

Museoa eta bertako lanak web orrian bisita ditzakezu.



ARTE EDERREN MUSEOA HANDITZEA

“Agravitas” proiektua

Museoa handitzeko proiektu bat dago.

Proiektuaren izena “Agravitas” da

eta Norman Foster eta Luis María Uriarte arkitektoek diseinatu dute.

Museoaren gainean galeria bat eraikiko da,

lehendik dauden eraikinak errespetatuta.

Gainera, hutsune handi bat izango du

eguzkiaren argia sar dadin.

Hutsune handi horren azpian

Arriaga musikariaren monumentua egongo da.



GUGGENHEIM BILBAO MUSEOA

Museoaren ordutegia

🕒 Astlehena itxita. Astartetik igandera 10:00-19:00.

Harremanetarako datuak

📍 Helbidea: Abandoibarra, 2. 48009 Bilbao

☎ Telefonoa: 94 435 90 00

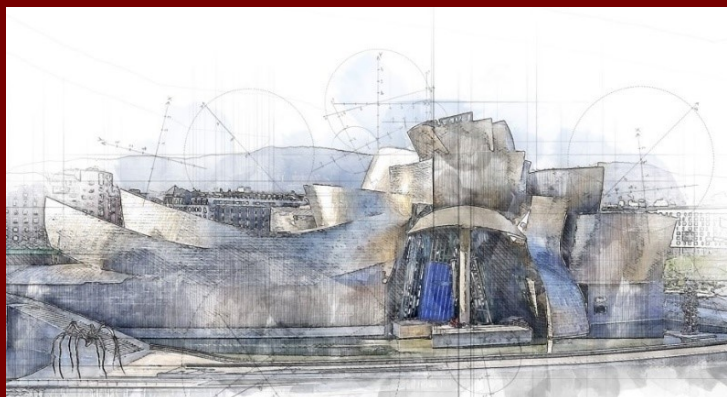
@ E-maila: informacion@guggenheim-bilbao.eus

🌐 Web orria: <https://www.guggenheim-bilbao.eus>

Beste datu interesgarriak

📄 Web orrian aldi baterako erakusketak begira ditzakezu.

GUGGENHEIM BILBAO



Hiriaren sinbolo berria

Guggenheim Museoa 1997an ireki zen.

Arte garaikideko museoa da

eta mundu osoan ospetsua egin da.

Eraikina Frank Gehry arkitektoak diseinatu zuen.

Kanpotik, metalez, kristalez eta harriz egindako eskultura erraldoi bat dirudi.

Museoaren formak oso berriak eta ausartak dira, horregatik hiriaren sinbolo bihurtu da.

Guggenheim Museoak aldaketa asko ekarri ditu Bilbora eta ekonomia, kultura eta hiriko bizitza hobetu ditu.

Eraikina erabat inguratu daiteke paseatzen.

Honek eraikinaren forma ezberdinez gozatzeko aukera ematen du.

Gainera, museoaren kanpoan artelan ospetsuak daude, adibidez, Jeff Koonsen “Puppy” txakurra,

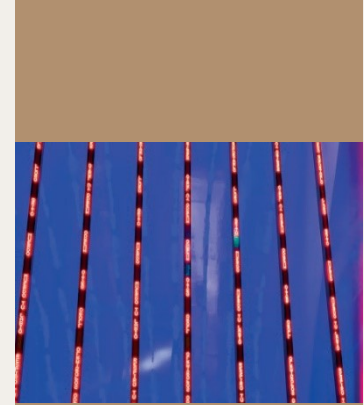
edo Louise Bourgeoisek sortutako “Ama” armiarma erraldoia.



Museoaren barruan, munduko
artista garaikide garrantzitsuenen lanak daude,
esaterako Rothko, de Kooning, Warhol, Rauschenberg,
Kiefer, Baselitz, Basquiat edo Jenny Holzer.
Gaur egungo euskal arteak leku garrantzitsua du,
Chillidaren, Oteizaren edo Cristina Iglesiasen lanekin.

“Denboraren materia” Richard Serraren lana
bildumako garrantzitsuenetako bat da.
Artistak museorako bereziki sortu zituen
altzairuzko 7 eskultura erraldoi dira.

Museoak jarduera ezberdin asko antolatzen ditu,
musika, zinema, antzerki edo sukaldaritzakoak.
Horiekin, museoak gordetzen duen balio artistiko handiaz
denek gozatu ahal izatea nahi du.



Museoaren ordutegia

🕒 Museoa berriro irekitzen denean emango da.

Harremanetarako datuak

📍 Helbidea: Miguel de Unamuno plaza, 4. 48006 Bilbao

☎ Telefonoa: 94 415 54 23

@ E-maila: administrazioa@euskalmuseoa.eus

🌐 Web orria: <https://www.euskalmuseoa.eus>

Beste datu interesgarriak

📄 Aldi baterako itxita, eraberritze-lanengatik.



Ezagutu Euskal Herriko ohiturak

Euskal Museoa Bilboko Alde Zaharreaan dago,
jesuiten ikastetxe zaharrea.

Museo honek milaka pieza eta argazki gordetzen ditu
euskal herriaren historia eta kultura ezagutzeko.

Pieza horien bidez ezagutu daitezke

Euskadik itsasoarekin duen harremana,

artzainen tradizioak edo metalak

euskal kulturaren duen garrantzia.

Baita ere artisau lanak ikus daitezke,

esaterako zeramika eta jantzi historikoak.

Museoko piezarik garrantzitsuenetako batzuk dira

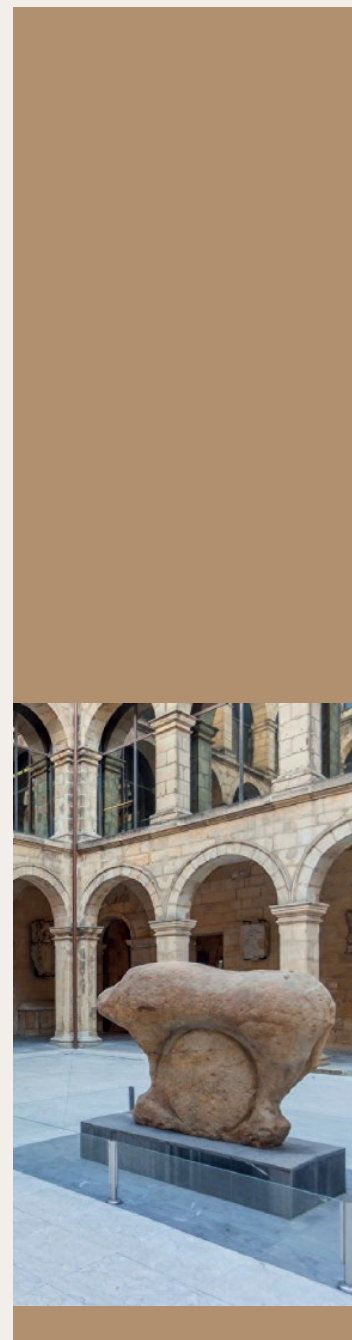
“Mikeldiko idoloa», duela 2 mila urte baino gehiagoko eskultura,

edo Bizkaiko maketa erraldoia, 200 metro karratukoa.

Baita Eulalia de Abaituaren argazkiak ere,

Euskadiko bizitzaren argazkiak ateratzen zituen

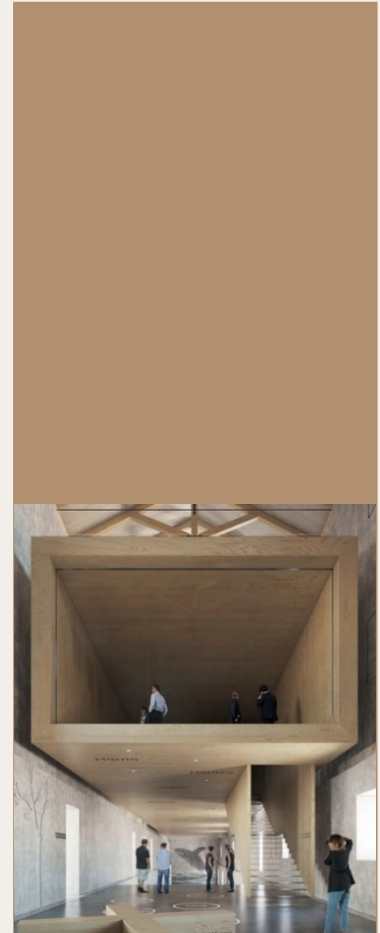
lehen argazkilaria 20. mendearen hasieran.



EUSKAL MUSEO OSOA ZAHARBERRITZEA

“Aretz bizia” proiektua

Euskal Museoak 100 urte bete ditu eta orain itxita dago osoa zaharberritzeko. Proiektuaren izena “Aretz bizia” da, hau da, bizirik dagoen haritza. Museoko espazioa handitu egingo da, ondoan dagoen Kurtze eraikinarekin elkartuta. Auditorium bat ere eraikiko da. Publikoarentzat itxita dagoen bitartean, museoak lanean eta antolatzen jarraitzen du. Horrela, Euskal Museoa euskal kulturaren gune nagusia bihurtuko da.



BERREGINEN MUSEOA

Museoaren ordutegia

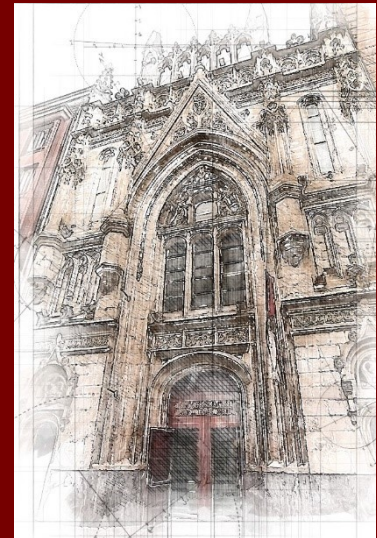
🕒 Astlehena itxita. Asteartetik larunbatera 10:00-13:00 eta 16:00-19:00.
Igandea 10:00-14:00.

Harremanetarako datuak

- 📍 Helbidea: San Frantzisko, 14. 48003 Bilbao
- ☎ Telefonoa: 94 679 02 55
- @ E-maila: info@bilbokoberreginenmuseoa.eus
- 🌐 Web orria: <https://www.bilbokoberreginenmuseoa.eus>

Beste datu interesgarriak

- 📄 Web orrian begiratu
museoa itxita dagoen jaiegunak.



BILBOKO BERREGINEN MUSEOA
MUSEO REPRODUCCIONES BILBAO

Europako museo onenak bisitatu Bilbotik atera gabe

Museoa Mariaren Bihotza eliza zaharrearan dago,
Bilbo Zaharreko eraikin eder honetan.

Museoak munduko museorik onenetan dauden
eskultura garrantzitsuen kopia zehatzak ditu.

Bisitan hurbiletik eta tamaina errealean ikus ditzakegu

Michelangeloren “Moises”, “Venus Milokoa”,
“Samotraziako Garaipena” edo “Laokoon eta haren semeak”.



MARIAREN BIHOTZA PLAZAKO AZTARNATEGIA

Museoaren ordutegia

 Astelehenetik ostiralera 08:00-14:00.

Harremanetarako datuak

 Helbidea: Mariaren Bihotza plaza. 48003 Bilbao

 Telefonoa: 94 415 02 31

Beste datu interesgarriak

 Bisita erreserbatu behar da. Sarrera: Mirasol Kondearen kalea, 2.



Lur azpiko altxorra

Berreginen Museotik hurbil

Bilbao Bizkaia Museoaren eraikina dago.

Bertan marrazketa eta pintura eskolak ematen dira
eta duela 500 urte eraikitako

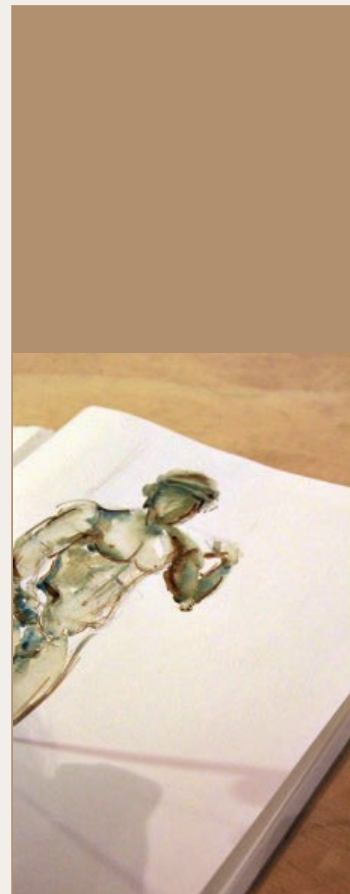
komentu zahar baten aztarnak ere ikus daitezke.

Komentu honek San Frantzisko auzoari izena eman zion.

Duela 100 urte baino gehiago, komentua eraitsi zuten.

Horren ordez, kuartel bat eraiki zen.

Kuartelaren aztarnak ere ikus daitezke bisitan.



ITSASMUSEUM, ITSAS MUSEOA

Museoaren ordutegia

 Astelehena itxita. Asteartetik igandera 11:00-19:00.

Harremanetarako datuak

 Helbidea: Ramón de la Sota Kaia, 1. 48011 Bilbao

 Telefonoa: 94 608 55 00

 E-maila: info@itsasmuseum.eus

 Web orria: <https://www.itsasmuseum.eus>

Beste datu interesgarriak

 Mundu osoko itsasontziek museo hau bisitatzen dute.



ITSasMuseum



Kantauri itsasoko sekretuak aurkitu

Museoa itsasadarren ertzean dago,
garai bateko Euskaldunaren ontziolak zeuden lekuan.
Museoak ezagutarazi nahi du Bilbok itsasoarekin duen lotura,
itsasadarren eta Bizkaiko Golko osoaren bitartez.

Museoaren kanpoaldean “Carola” garabia
eta itsasontzi garrantzitsu batzuk ikus ditzakegu.
Adibidez, “Athletic” gabarra, futbol taldeak
azken liga garaipena ospatzeko erabili zuen bera.
Baita ere “Portu” ikus daiteke,
Euskalduna ontzioletan eraiki zen lehen itsasontzia,
duela 100 urte baino gehiago.

Museoaren barruan, ezagutu dezakegu
1511n sortutako Bilboko Kotsulatuaren
itsas merkataritzaren, industriaren edo ontziolen historia.
Baita itsas kirolenak ere, esaterako traineruak edo surfa.



Museoaren ordutegia

🕒 Astlehena itxita. Asteartetik larunbatera 10:30–13:30 eta 16:00–19:00.
Igande eta jaiegunetan 10:30–13:30.

Harremanetarako datuak

📍 Helbidea: Enkarnazio plaza, 9B. 48006 Bilbao

☎ Telefonoa: 94 432 01 25

@ E-maila: museo@eleizmuseoa.com

🌐 Web orria: <https://www.eleizmuseoa.com>

Beste datu interesgarriak

📄 Sakratuari aplikatutako artea erakusten digu.



MUSEO DE ARTE SACRO
ELEIZ MUSEOA • BIZKAIA



Garai bateko komentu baten xarma bizi

Museoa Enkarnazioko komentuan dago,
Atxuri auzoan.

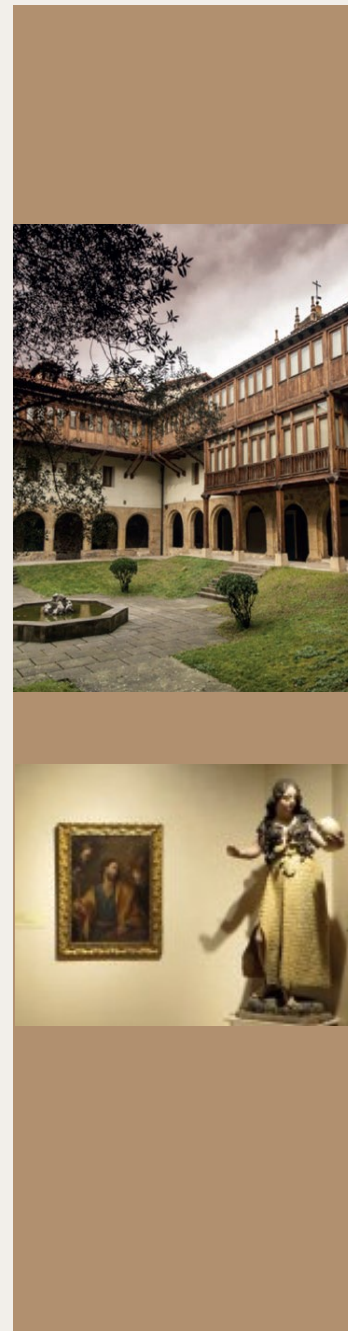
Eraikina zaharberrituta dago,
baina garai bateko komentuen xarma
eta lasaitasuna gordetzen ditu.

Horregatik, museora joateak bisitaria bakez betetzen du,
klaustro ederretik edo aretoetatik ibiltzerakoan.

Museoak Bizkaia osoko eliza, komentu
eta baselizetako margolanak eta eskulturak ditu.
Baita bitxiak eta beste apaingarri erlijioso batzuk ditu ere.

Museoan escape-room batean parte har dezakegu,
komentutik ihes egitea lortu behar den jolas batean.

Jolasak "Atxuriko abadia" du izena.



ZEZENKETA MUSEOA

Museoaren ordutegia

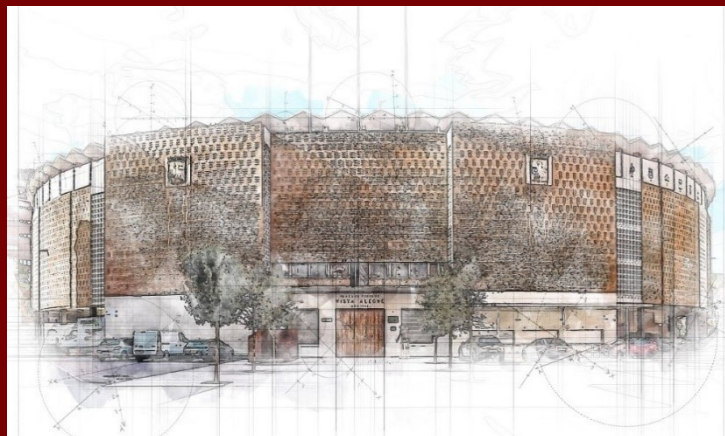
- 🕒 Larunbata, igandea eta jaiegunak itxita. Ostirala 10:30-13:00.
Astelehenetik ostegunera 10:30-13:00 eta 16:00-18:00.

Harremanetarako datuak

- 📍 Helbidea: Martín Agüero, 1. 48012 Bilbao
- ☎ Telefonoa: 94 444 86 98
- @ E-maila: info@plazatorosbilbao.com
- 🌐 Web orria: <http://www.bilbao.bmftoros.com/plaza/bilbao/>

Beste datu interesgarriak

- 📄 Zezen-plazan dago.



Zezenketaren historia Bilbon

Museoa Vista Alegreko zezen-plazan dago,
Ametzola auzoan.

Museoaren barruan ikus ditzakegu kartelak,
Goyaren irudiak, zezenketaren historia
azaltzen duten argazkiak eta taulak.

Toreatzaile-jantziak eta Bilboko
zezen-plaza zaharren maketak ere badaude.

Museoa 8 ataletan banatuta dago:
atal bakoitzak garai ezberdinetako
zezenketaren historia erakusten du,
duela 300 urtetik gaur egunera arte.
Toreatzaile bikainak ezagutu ditzakegu,
esaterako Guerrita, Manolete edo El Cordobés.



Museoaren ordutegia

🕒 Astlehena itxita. Asteartetik larunbatera 10:00-14:00 eta 16:00-19:30.
Igande eta jaiegunetan 10:30-14:00.

Harremanetarako datuak

📍 Helbidea: Mallona Galtzada, 2. 48006 Bilbao
Prim kalea, zenbaki gabe. 48006 Bilbao

☎ Telefonoa: 94 404 09 90

@ E-maila: arkeologimuseoa@bizkaia.eus

🌐 Web orria: <https://bizkaikoa.bizkaia.eus>

Beste datu interesgarriak

📍 Mallonatik sartzeko eskailerak igo behar dira,
baina Prim kaleko beste sarrerak igogailua du.



Historiaren arrastoei jarraitzen

Arkeologi Museoa Alde Zaharrean dago,

Lezamako tren geltoki zaharrean.

Bizkaiko historia osoaren piezak daude, adibidez:

Mesterikako bustoa, historiaurrekoa;

Forua herri erromatarreko Isis-Fortuna irudia;

eta Erdi Aroko txalupa bat.

Museoa oso garrantzitsua da

bizkaitar indusketa arkeologikoak ezagutarazteko.

Baita aurkitutako piezak zaharberritzeko eta kontserbatzeko ere.

Horretarako, museoak hainbat jarduera antolatzen ditu

eta pertsona guztiak Bizkaiko historiara hurbiltzen gaituzten

liburuak argitaratzen ditu.



Museoaren ordutegia



Astelehena eta jaiegunak itxita.

Asteartetik ostiralera 11:00-13:30 eta 17:00-19:30.

Larunbata 11:00-14:00 eta 17:00-20:00. Igandea 11:00-14:00.

Harremanetarako datuak



Helbidea: Iturribide, 3. 48006 Bilbao



Telefonoa: 94 415 04 33



E-maila: info@museodepasosbilbao.org



Web orria: <https://www.museodepasosbilbao.org>

Beste datu interesgarriak



18. mendeko eraikin batean dago.



Aste Santuko jatorria bizi

Alde Zaharreko museo honetan ikus daitezke

Aste Santuko prozesioen pauso asko.

Pauso hauek Kristoren Pasioaren eszenak erakusten dituzte eta askotan Bilboko kaleak zeharkatu dituzte.

Batzuek 400 urte baino gehiago dituzte.

Beste batzuk 20. mendekoak dira, eskultore bizkaitarrek eginak.

Pauso modernoenetako bat Santa Maria Magdalenarena da,

Lourdes Hernandez artistak 2007an sortua.

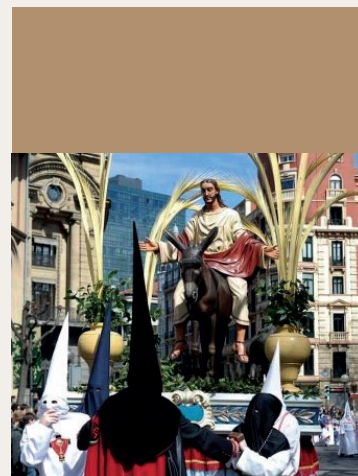
Museoan ere daude Jesusen bizitzari buruzko maketak,

banderak, kofradiakideen jantziak

eta Bilboko Aste Santuko argazkiak.

Kofradiek kudeatzen dute museoa,

prozesioetan pausoak emateaz arduratzen diren kofradiek.



Museoaren ordutegia

🕒 Astelehena itxita. Asteartetik igandera 10:00–20:00, martxotik urrira, 10:00–19:00, azarotik otsailera.

Harremanetarako datuak

📍 Helbidea: Rafael Moreno Pitxitxi, zenbaki gabe. 48013 Bilbao

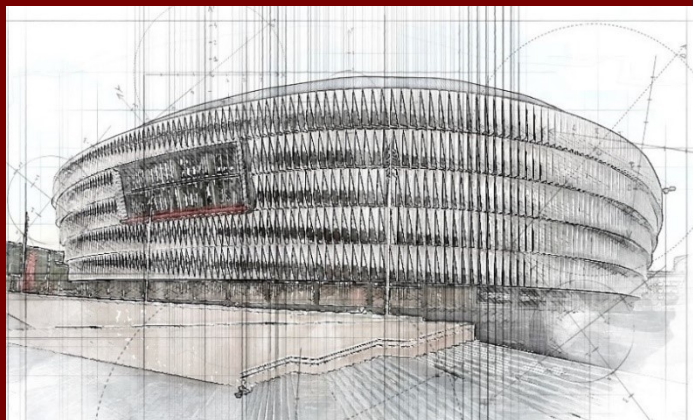
☎ Telefonoa: 94 466 11 00

@ E-maila: museoa@athletic-club.eus

🌐 Web orria: <https://www.athleticclubmuseoa.eus>

Beste datu interesgarriak

📌 Futboleko estadiora bisita gidatuak ere badaude.



Futbol talde apartaren historia ezagutu

Museoa San Mames estadioan dago, Basurto auzoan.

Futboleko “Katedralera” sarrera

estadioko 19 eta 20 ateen artean dago,

Rafael Moreno “Pitxitxi” goleatzaile ospetsuari eskainitako kalean.

Museoan Athletic Clubaren historia ezagutu dezakegu.

Hau 1898an sortu zen.

Taldea balioengatik eta filosofia bakarragatik nabarmentzen da.

Horiek ezagutzeko, 1.000 pieza

eta bideo baino gehiago ikus daitezke.

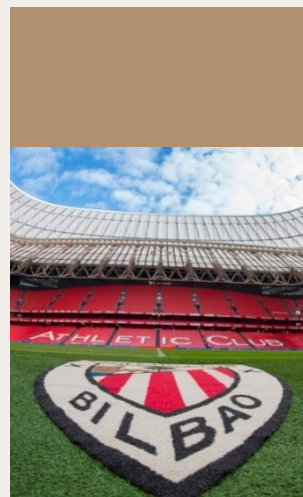
102 pantaila dituen horma handi bat nabarmentzen da

eta klubaren historiako une garrantzitsuak erakusten ditu.

Museoaz gain, San Mames estadioa bisita daiteke.

Bisita gidatuak taldeka edo banaka egin daitezke,

telefono mugikorrean aplikazio bat jarrita.

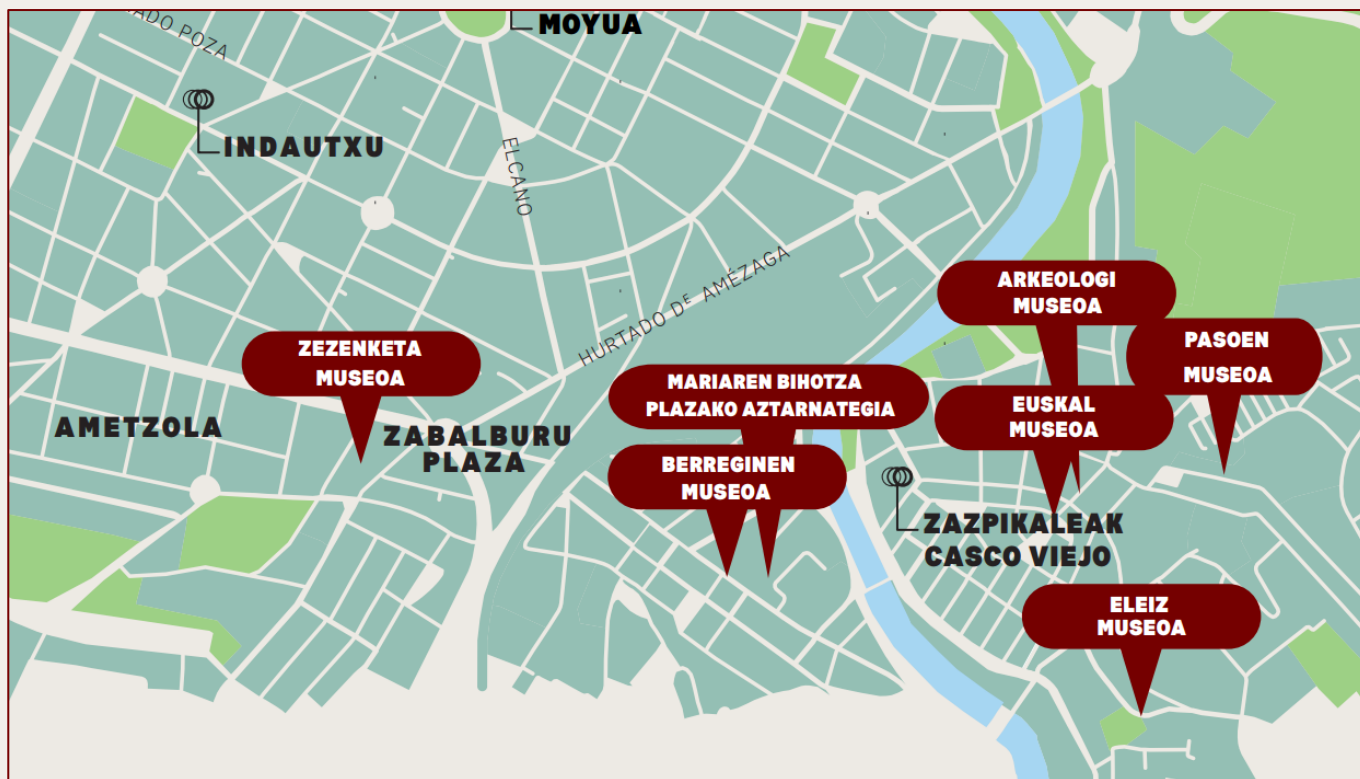


BILBOKO MUSEOEN PLANOAK

BILBOKO IPARRALDEKO MUSEOEN PLANOA.



BILBOKO HEGOALDEKO MUSEOEN PLANOA.





Bilbao